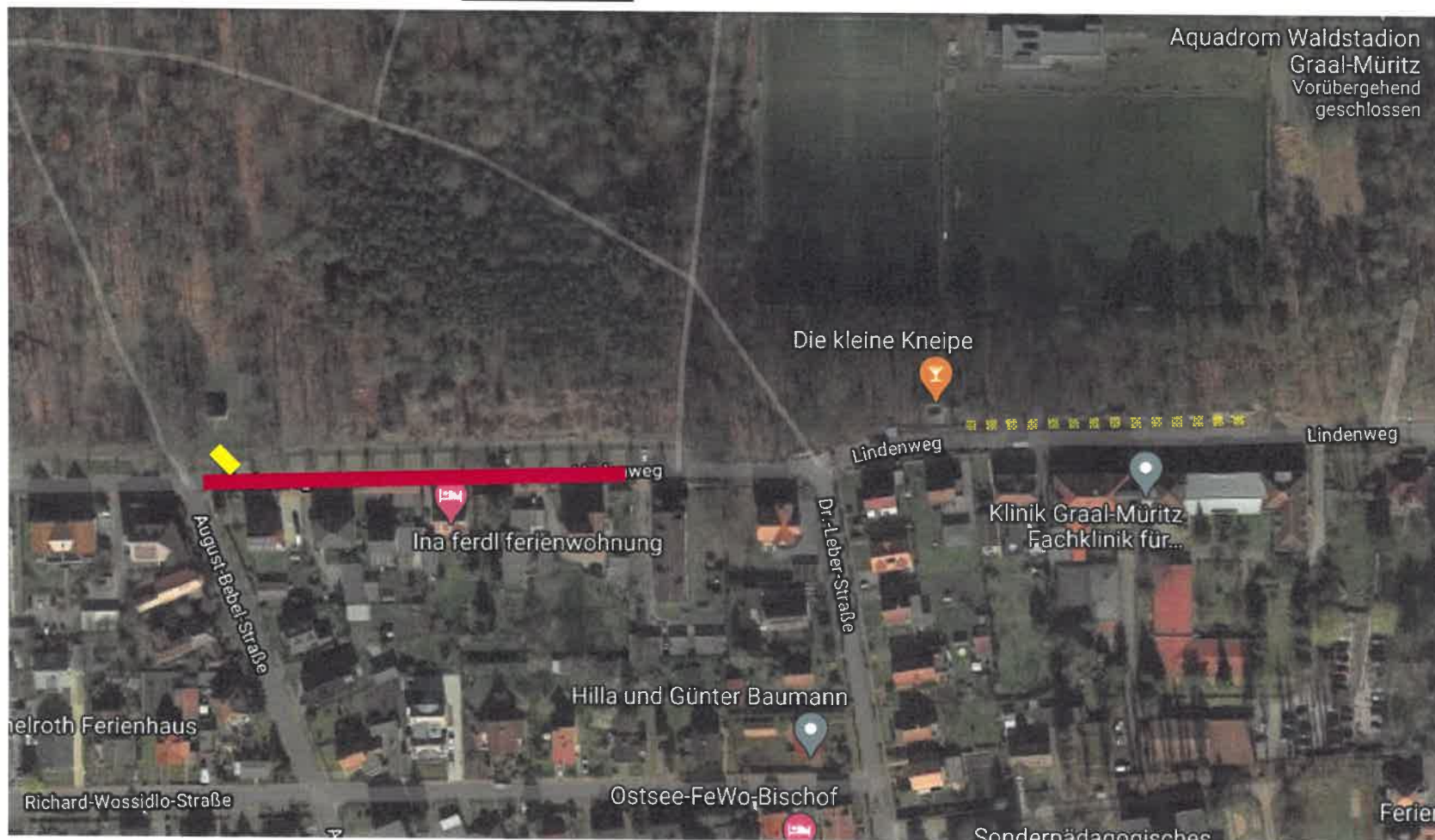





2. Version




-  Vollsperrung Straßenfläche ohne befestigten Gehweg
-  Vollsperrung Seitenraum mit unbefestigtem Gehweg (Kranstandort)
-  Park und Halteverbot als Aufstellfläche Schwerlasttransport **drei Sattelzüge**

07.04.2021 von 20:00 Uhr bis 08.04.2021 16:30 Uhr
Länge ca. 70,00 m für drei Sattelzüge
22.03.2021 08:00 Uhr bis Bauende 30.08.2021

nicht notwendig

BC: Sanierung Abwasserpumpwerk
Graal-Müritz Lindenweg


Mecklenburgische Kanalbau
GmbH
18198 Stäbelow • Lindenweg 1
Tel. 038207/796-0 • Fax 700-40
Könasch
Mecklenburgische Kanalbau GmbH